

communiqué

Éternel Mucha

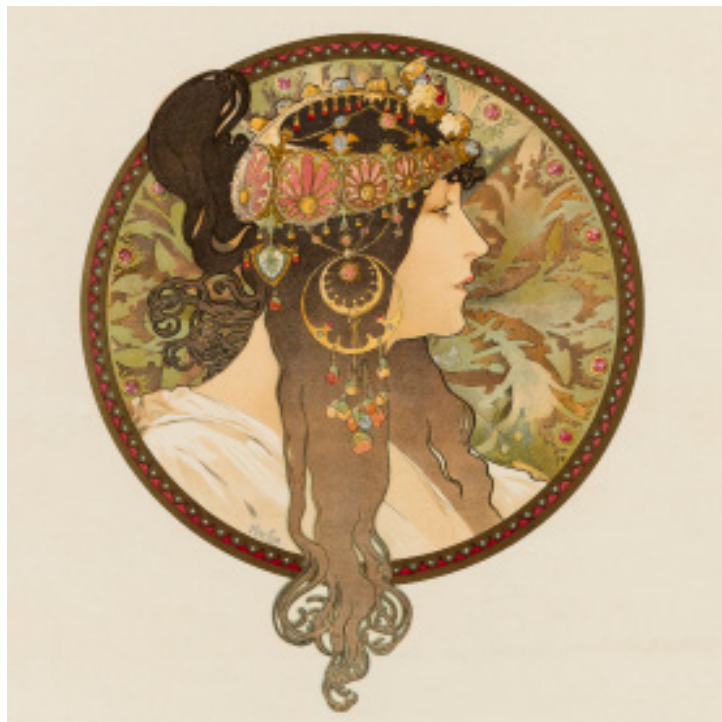
22 mars - 5 novembre 2023

Grand Palais Immersif

110 rue de Lyon

75012 Paris

exposition coproduite par Grand Palais Immersif (filiale de la Rmn - Grand Palais) et la Fondation Mucha, Prague



Au delà de l'Art Nouveau

Au tournant du XX^e siècle, Alphonse Mucha était l'un des artistes les plus célèbres d'Europe. Figure majeure de l'Art Nouveau, inventeur d'un art graphique original, son œuvre articule beauté féminine et nature stylisée à une composition et une typographie résolument innovantes. Dès sa création, le « style Mucha » fascine. Il est appliqué à une variété d'œuvres et d'objets qui ornaient alors les maisons des amateurs d'art dans le monde entier.

L'exposition raconte au visiteur l'histoire d'Alphonse Mucha et de son ambition humaniste en trois actes : en tant que maître de l'affiche à Paris ; au tournant de sa carrière en 1900, lorsqu'il s'implique fortement dans l'Exposition universelle de Paris ; et à travers la présentation de ses œuvres monumentales, notamment *L'Épopée slave*, qui développe une vision de l'histoire slave comme modèle pacifiste du monde qui résonne aujourd'hui plus que jamais. L'exposition s'intéresse également à son influence permanente : du mouvement pacifiste « Flower Power » des années 60, en passant par les mangas japonais, les super-héros, les artistes de rue et même dans l'art du tatouage.

Une redécouverte du maître de l'Art Nouveau, artiste-philosophe source d'inspiration pour la création d'aujourd'hui.

Au cœur de l'effervescence parisienne de la *Belle Époque*, Alphonse Mucha invente un nouveau langage visuel, qui continue d'inspirer aujourd'hui un grand nombre d'artistes. Tout au long du parcours, l'exposition met en lumière la grande modernité de l'œuvre et des influences philosophiques de cet artiste majeur, modèle de nombreux créateurs.

Les visiteurs sont invités à découvrir l'influence de Mucha en particulier dans la série télévisée *ARCANE* dont les décors sont inspirés par l'œuvre de l'artiste.

Immersive et interactive, l'exposition utilise les technologies de projection les plus avancées, dans une scénographie captivante afin de permettre une expérience inédite de l'œuvre et des influences de Mucha.

La dimension immersive de l'exposition est accentuée grâce à l'univers olfactif créé par TechnicoFlor, sollicitant ainsi tous les sens des visiteurs.

Spécificité de GPI, une création musicale originale est composée spécialement pour l'exposition par le Studio de Radio France, Benoît de Villeneuve et Benjamin Morando proposent une partition contemporaine, dans

Alphonse Mucha, *Têtes Byzantines: Brunette*, 1897, lithographie en couleur, 34,5 x 28 cm, Prague, Fondation Mucha © Mucha Trust

laquelle viendront se glisser des citations d'œuvres de compositeurs de l'époque de Mucha.
Grâce à des images en très haute définition, l'exposition immersive *Éternel Mucha* offre au public une plongée au cœur de l'œuvre de cet artiste avant-gardiste, icône du raffinement, de l'élégance et de la modernité.

Une exposition pour redécouvrir un artiste d'avant-garde qui influence aujourd'hui encore les créateurs contemporains, inventeur de l'Art Nouveau, pionnier de l'art de l'affiche et précurseur de la publicité.

.....
commissariat : Tomoko Sato, conservatrice de la Fondation Mucha, Prague.

scénographie : ATTA – Atelier Tsuyoshi Tane Architects

graphisme : Chevalvert

conception lumière : Atelier Audibert

production audiovisuelle et développement multimédia : Artisans d'idées/Mardi 8

conception audiovisuelle et multimédia : Artisans d'idées/Lundi8

réalisation de l'espace *Arcane* : Fortiche Production © Riot Games

réalisation de l'expérience olfactive : TechnicoFlor

expérience musicale et sonore : production par le Studio Radio France ; composition par Benoît de Villeneuve et Benjamin Morando

spatialisation, mixage en son immersif : Frédéric Changenet

.....
La Fondation Mucha a pour objet de protéger et de préserver les oeuvres d'Alphonse Mucha qui composent la collection familiale. Elle vise également à promouvoir son héritage artistique.

horaires d'ouverture : lundi de 12h à 19h ; mercredi au dimanche de 10h à 19h ; nocturne le vendredi jusqu'à 21h
fermeture hebdomadaire le mardi

tarifs : 16 €

TR : 14 € (demandeur d'emploi) ; 12 € (6-25 ans) ; 6 € (RSA, ASS, minimum vieillesse, scolaires)

gratuit pour les enfants de moins de 6 ans

publications aux éditions Réunion des musées nationaux – Grand Palais, Paris, 2023 :

journal de l'exposition

piqué métal, 28 x 43 cm, 24 pages, 40 illustrations, 6 €

contacts presse :

Rmn - Grand Palais
254-256 rue de Bercy
75 577 Paris cedex 12

Florence Le Moing
florence.le-moing@rmngp.fr
01 40 13 47 62

Laure Godini
laure.godini@rmngp.fr

[@Presse_RmnGP](https://twitter.com/Presse_RmnGP)

accès : 110 rue de Lyon - 75012 Paris
métro Bastille (lignes 1, 5 et 8), Gare de Lyon (RER), Bus : 20, 29, 65, 69, 76, 86, 87, 91

informations et réservations :

[lien](#)

#EternelMucha

